

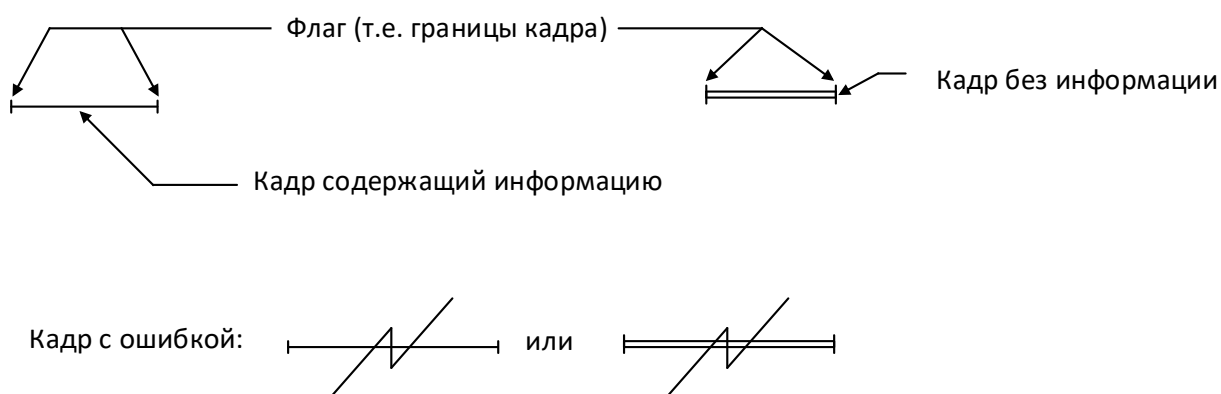
Annex B (informative)

Пример использования команд и ответов

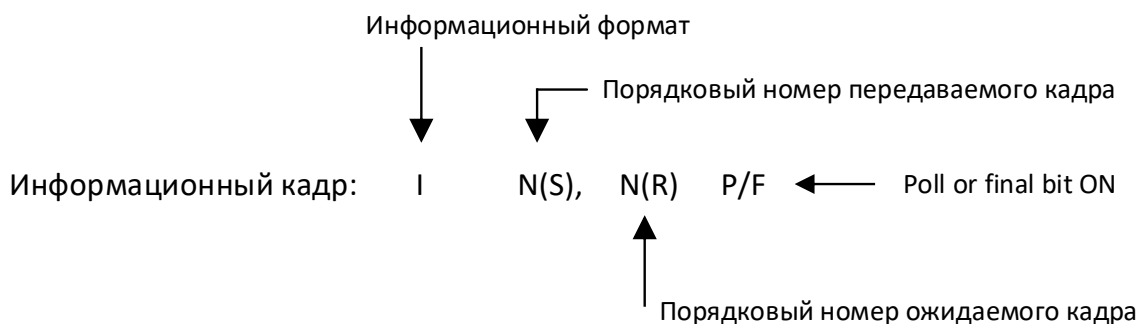
В.1 Введение

В.1.1 Общая нотация

Обозначения, используемые на диаграммах в этом приложении, проиллюстрированы ниже.



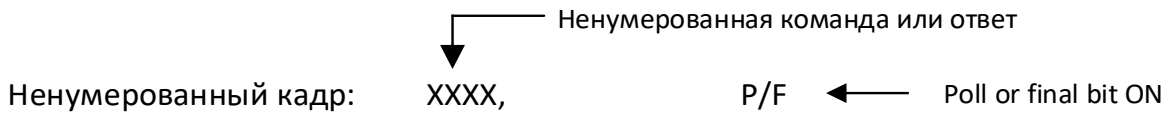
В.1.2 Обозначение для первичной и вторичной станций



Пример: Pri xmits: I2,6 P. Эта запись обозначает информационный кадр первичной станции с порядковым номером передаваемого кадра 2 [$N(S)=2$], ожидаемый I-кадр от вторичной станции с порядковым номером 6 [$N(R)=6$] (подтвержденными считаются кадры с номером 5 и ниже), и бит опроса установлен в «1» (т.е. для запуска передачи с помощью I-кадров, если они имеются).

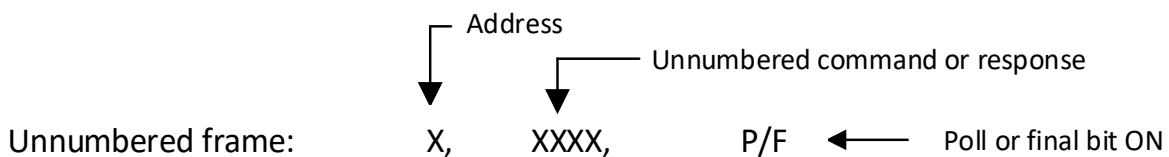
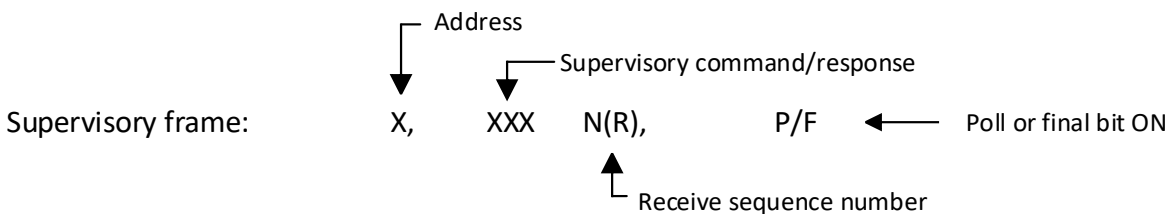
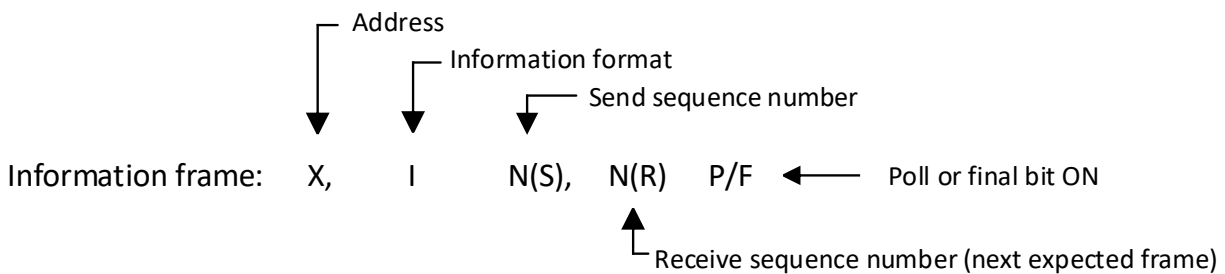


Пример: Pri xmits: RR2 P. Эта запись обозначает команду готовности к приему (RR), N (R) = 2 (то есть ожидаемый I-кадр от вторичного устройства - это номер последовательности приема 2); и бит опроса установлен в «1».



Example: Pri xmits: SNRM, P. Эта запись означает команду установления режима нормального ответа с установленным битом опроса в «1».

В.1.3 Обозначения для комбинированной станции



В.1.4 Примечание

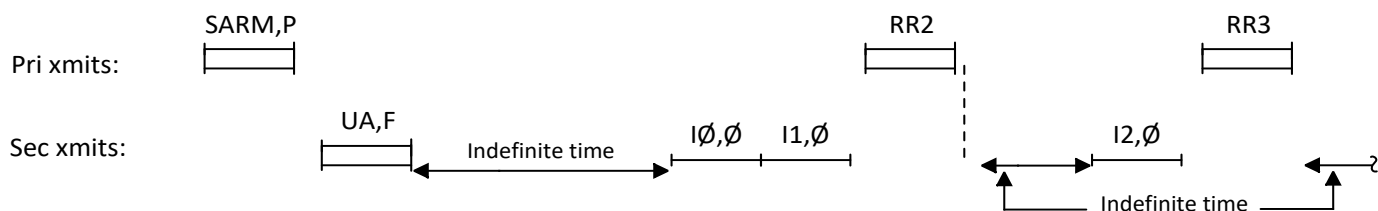
Two-way alternate (TWA) transmission - двусторонняя чередующаяся передача, полудуплекс, каждая конечная точка не может отправлять и получать одновременно

Two-way simultaneous (TWS) transmission - двусторонняя одновременная передача, дуплекс, связь позволяет конечным точкам одновременно передавать и принимать

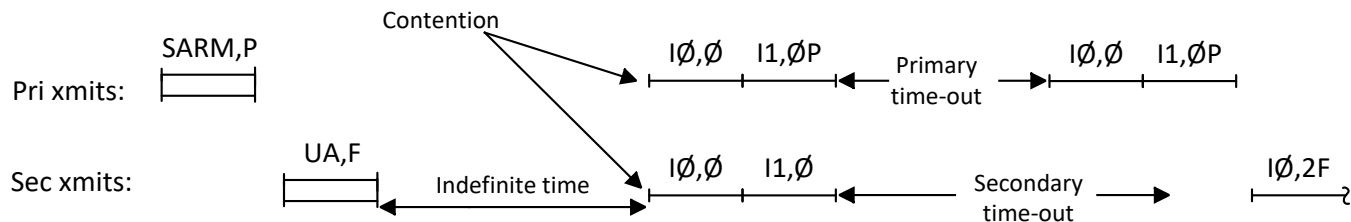
В.3 Примеры режима асинхронных ответов (ARM) для полудуплексной передачи

В.3.1 ARM полудуплексная передача без ошибок

В.3.1.1 Процедура запуска ARM и передача информации только вторичной

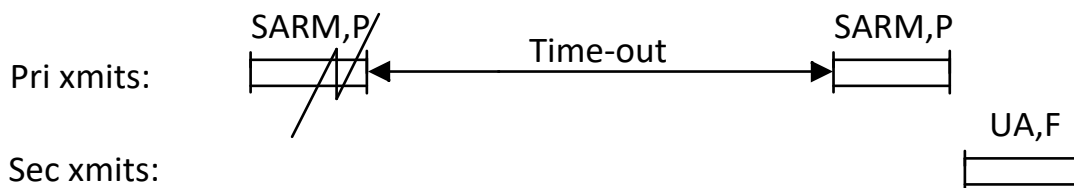


В.3.1.2 ARM передача информации первичной и вторичной с конфликтной (contention) ситуацией



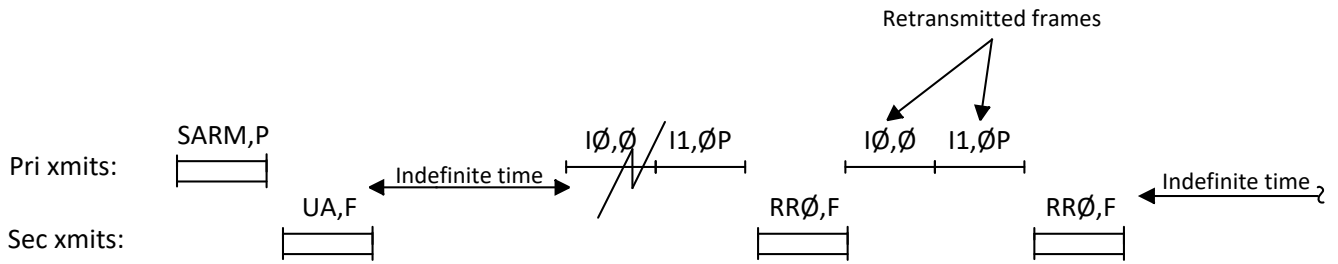
В.3.2 ARM полудуплекс с ошибками передачи в кадрах “команда”

В.3.2.1 Ошибка команды запуска ARM



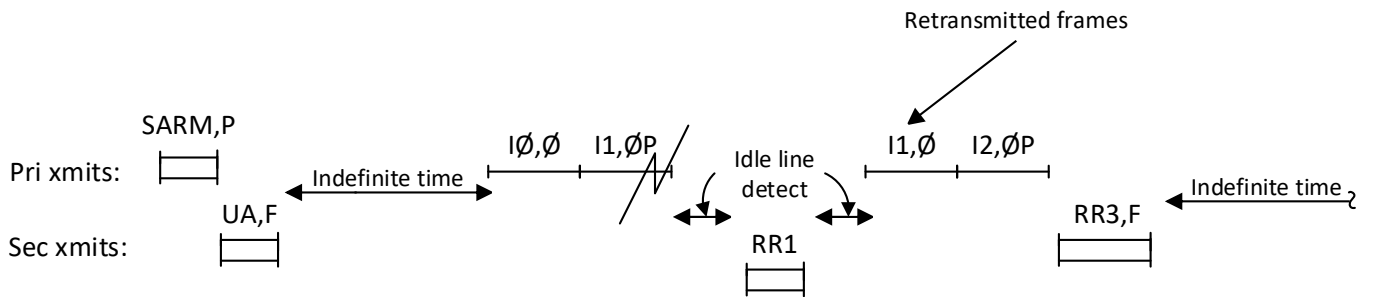
В.3.2.2 ARM ошибка в I-кадре от “первичной”

NOTE – Recovery procedure is identical to NRM operation



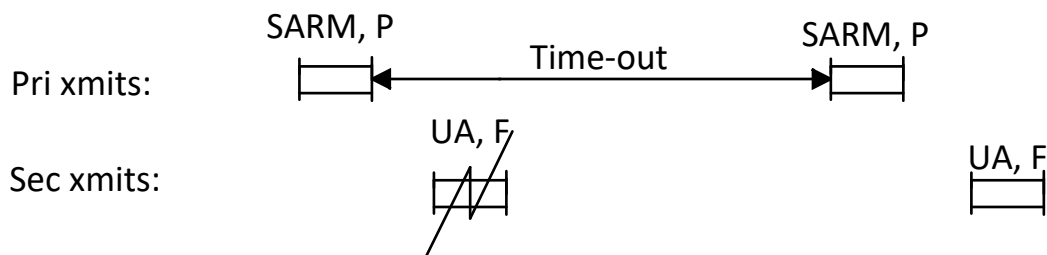
В.3.2.3 ARM ошибка в I-кадре от “первичной” с битом “poll”

NOTE – Recovery procedure is identical to NRM operation

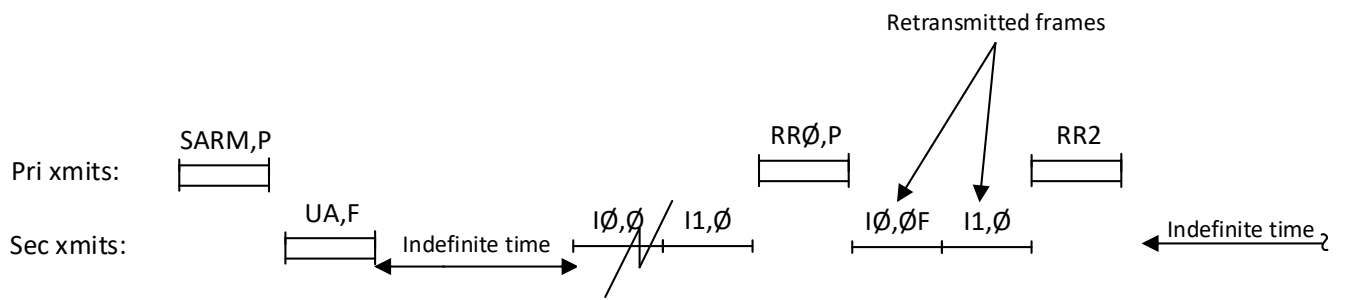


В.3.3 ARM полудуплекс с ошибками передачи в кадрах “ответ”

В.3.3.1 Запуск ARM



В.3.3.2 ARM ошибка в I-кадре от “вторичной”



В.3.3.3 ARM ошибка в последнем I-кадре от “вторичной”

