

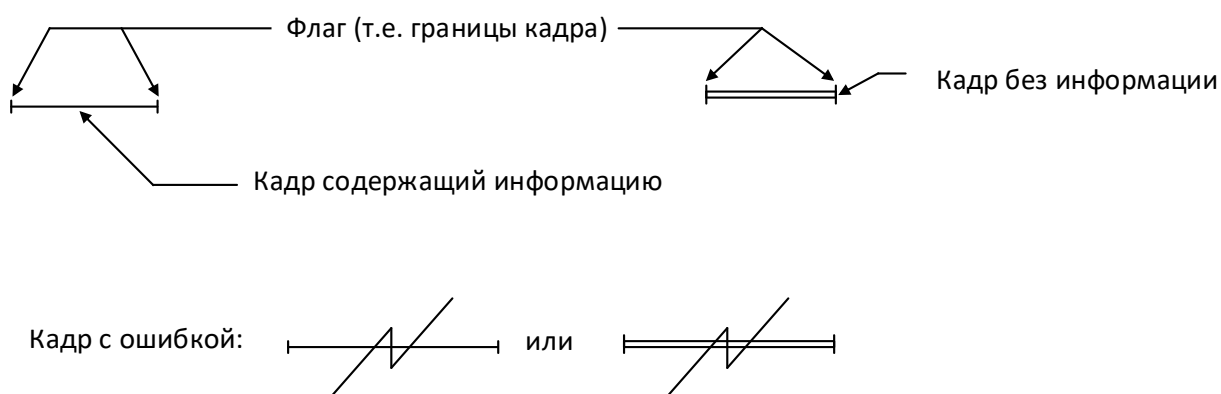
## Annex B (informative)

### Пример использования команд и ответов

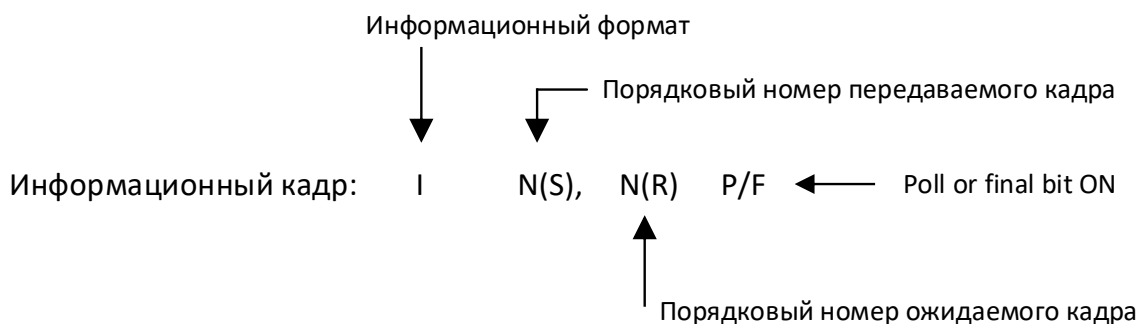
#### В.1 Введение

##### В.1.1 Общая нотация

Обозначения, используемые на диаграммах в этом приложении, проиллюстрированы ниже.



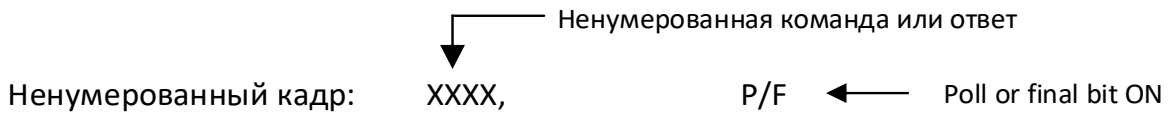
##### В.1.2 Обозначение для первичной и вторичной станций



*Пример:* Pri xmits: I2,6 P. Эта запись обозначает информационный кадр первичной станции с порядковым номером передаваемого кадра 2 [ $N(S)=2$ ], ожидаемый I-кадр от вторичной станции с порядковым номером 6 [ $N(R)=6$ ] (подтвержденными считаются кадры с номером 5 и ниже), и бит опроса установлен в «1» (т.е. для запуска передачи с помощью I-кадров, если они имеются).

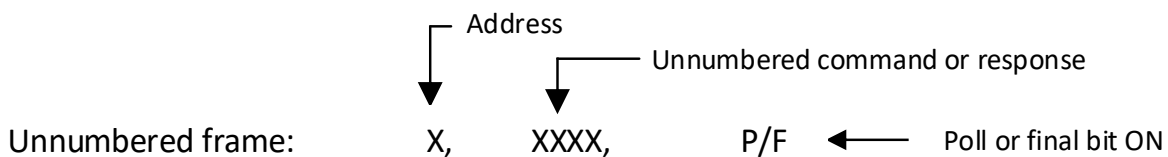
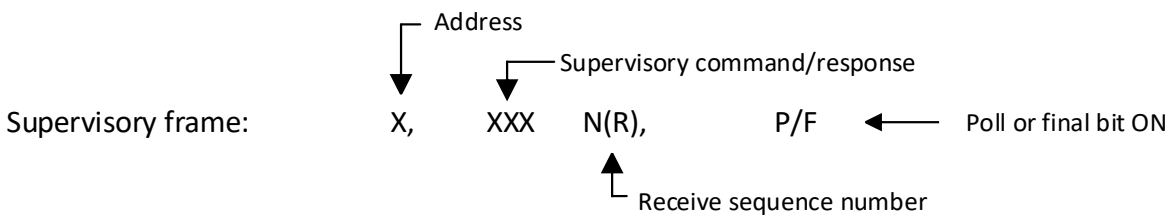
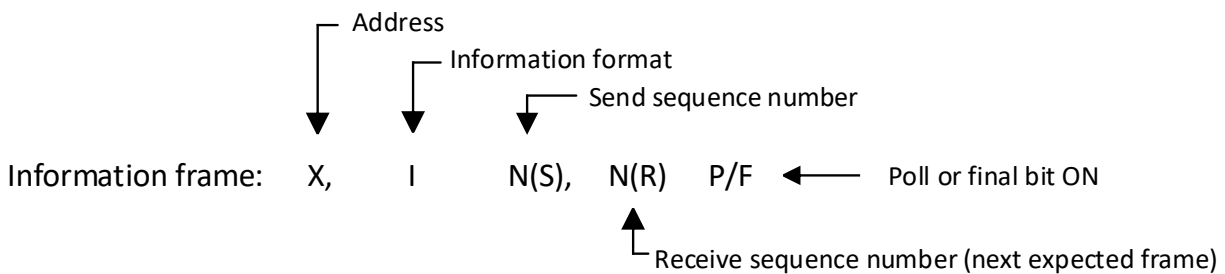


*Пример:* Pri xmits: RR2 P. Эта запись обозначает команду готовности к приему (RR), N (R) = 2 (то есть ожидаемый I-кадр от вторичного устройства - это номер последовательности приема 2); и бит опроса установлен в «1».



*Example:* Pri xmits: SNRM, P. Эта запись означает команду установления режима нормального ответа с установленным битом опроса в «1».

### В.1.3 Обозначения для комбинированной станции



### В.1.4 Примечание

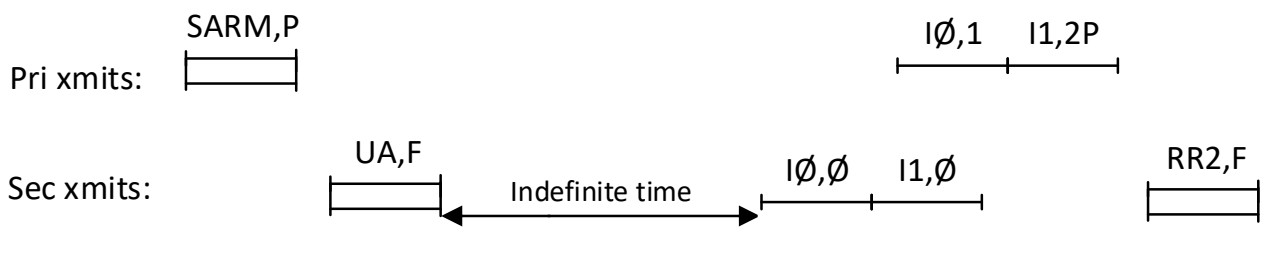
Two-way alternate (TWA) transmission - двусторонняя чередующаяся передача, полудуплекс, каждая конечная точка не может отправлять и получать одновременно

Two-way simultaneous (TWS) transmission - двусторонняя одновременная передача, дуплекс, связь позволяет конечным точкам одновременно передавать и принимать

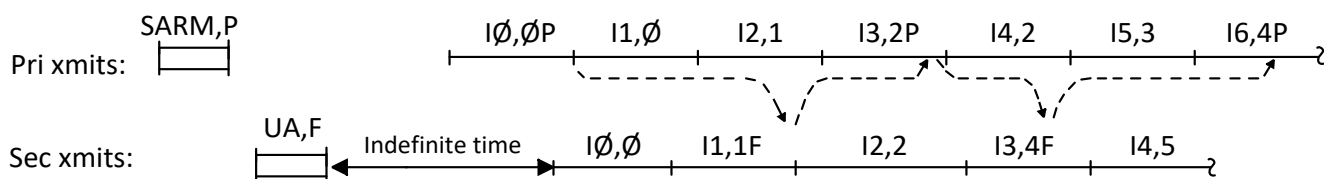
## В.5 Примеры режима асинхронных ответов (ARM) для дуплексного обмена

### В.5.1 ARM, дуплекс, передача без ошибок

#### В.5.1.1 Процедура запуска ARM и периодическая передача информации станциями “первичная” и “вторичная”

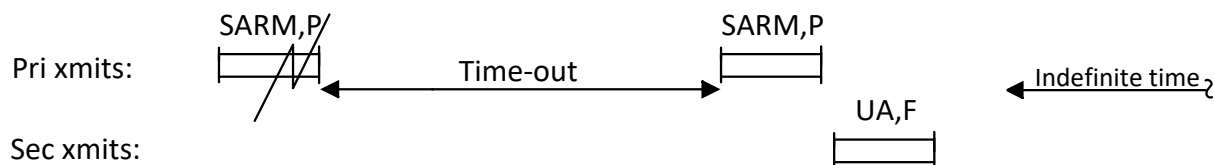


#### В.5.1.2 Процедура запуска ARM и непрерывная передача информации станциями “первичная” и “вторичная”

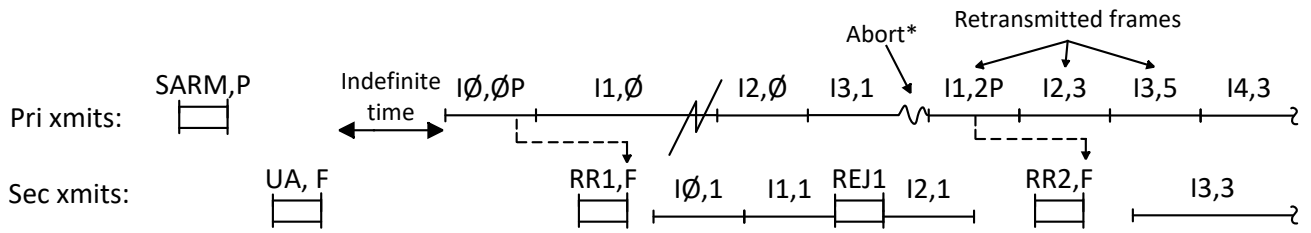


### В.5.2 ARM, дуплекс, ошибки передачи кадров “команда”

#### В.5.2.1 Ошибка команды запуска ARM

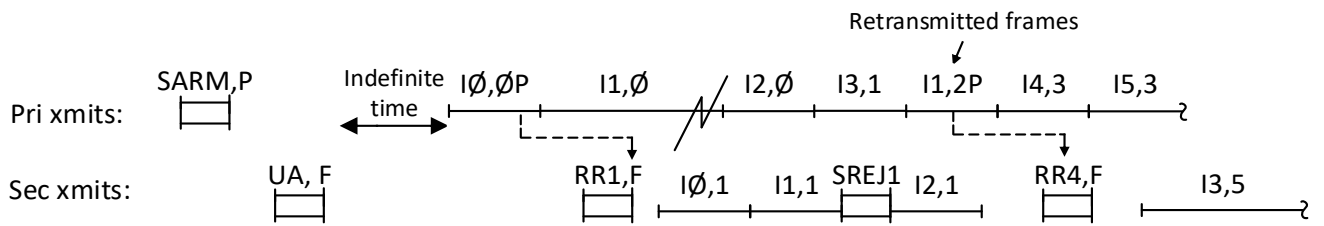


#### В.5.2.2 ARM REJ возможности



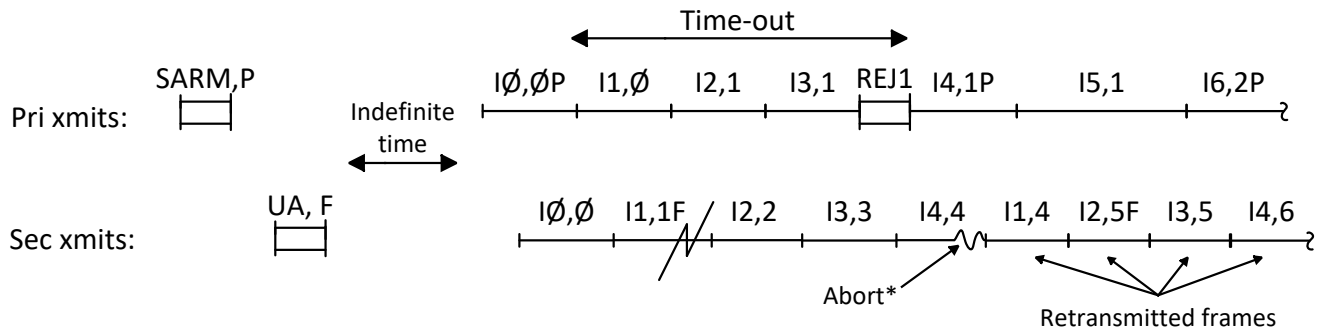
\* Optional : Frame may be completed or aborted

**B.5.2.3 ARM SREJ возможности**



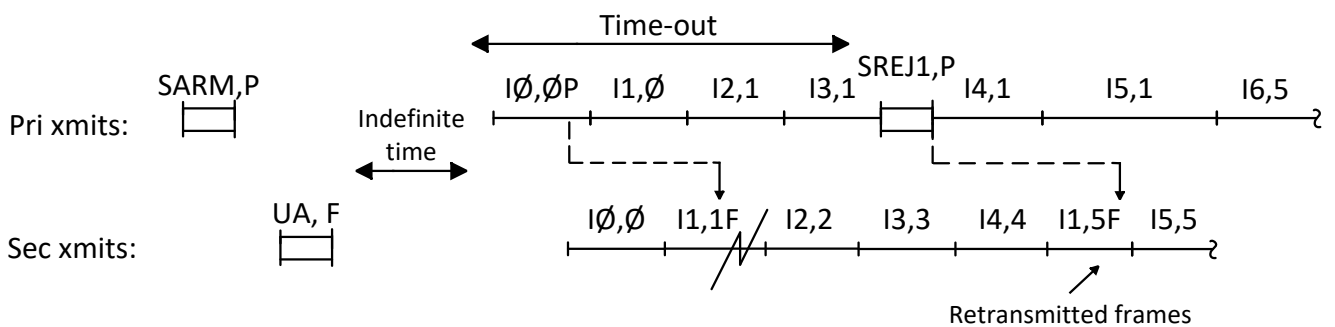
**B.5.3 ARM, дуплекс, ошибки передачи кадров “ответ”**

**B.5.3.1 ARM REJ возможности**

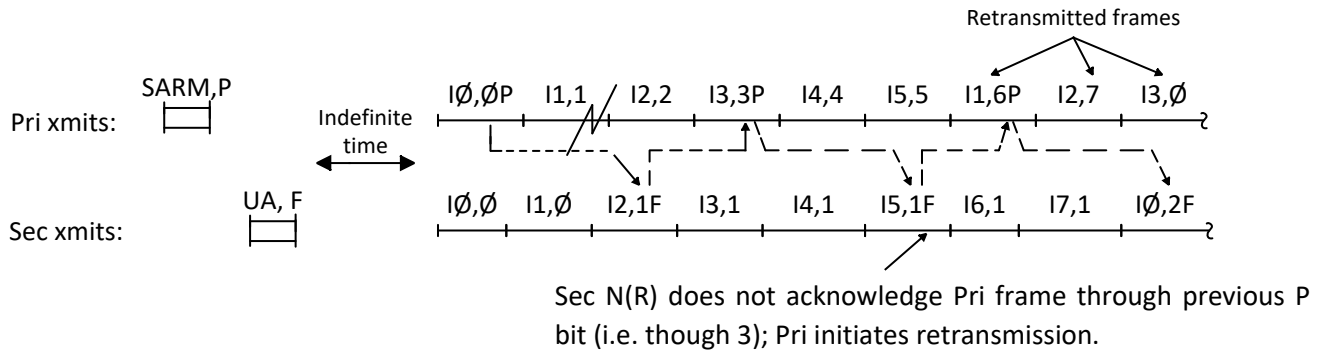


\* Optional : Frame may be completed or aborted

**B.5.3.2 ARM SREJ возможности**



### B.5.3.3 ARM P/F bit исправление ошибок передачи кадров “команда”



### B.5.3.4 ARM P/F bit исправление ошибок передачи кадров “ответ”

Pri N(R) does not acknowledge Sec frame through previous F bit (i.e. though 2); Sec initiates retransmission.

